

KOLEKSİYON SERGİSİ
COLLECTION EXHIBITION

Dijital Mitolojiler

Hyper Digital Forces

16.09.2023—18.08.2024

KÜRATÖR CURATOR
DR. NECMİ SÖNMEZ



Dijital Mitolojiler Hyper Digital Forces

16.09.2023—18.08.2024

KÜRATÖR CURATOR
DR. NECMİ SÖNMEZ

Borusan Çağdaş Sanat Koleksiyonu'ndan seçilmiş çalışmaları bir araya getiren *Dijital Mitolojiler* sergisi, Yeni Medya Sanatının farklı üretim olanaklarıyla şekillenen deneysel yaklaşımlarını ön plana çıkarıyor. Artık güncel yaşamın bir parçası olan "dijital tecrübeler" 2000'li yıllardan itibaren yaratıcı sanatçılar için daha önce mümkün olmayan birçok araştırmanın kapılarını araladılar. Borusan Çağdaş Sanat Koleksiyonu bu tür araştırmalar üzerine yönelen karakteriyle dijital imge üretiminin altını çizdiği "yeni görselliğin" izini sürmektedir. Sergi bu görselliğin gündeme getirdiği imgeleri karşılaştırmalara dayanan bir yaklaşımla büyüteç altına alıyor. Birer Yeni Medya Sanatı örneği olan neon heykeller, video yerleştirmeleri ve manipüle edilmiş fotoğraflar, klasik üretim teknikleriyle şekillenmiş kolaj, tuval, kâğıt çalışmalarıyla bir araya geldiklerinde "hareketli imaj" ile "duran imaj" arasındaki farklılıklar eşzamanlı olarak ortaya çıkıyor.

Yeni bir üretim biçimi olan dijital teknikler sanatçılara kendilerine ait mitolojileri kurgulama olanağı sağladı. Daha önce tanrıların, tanrıçaların hikâyelerinden oluşan mitoloji demokratikleşerek günlük hayatın parçası olan anlatılar haline geldi. Böylece sanat kendini kuşatan kutsallıktan, yücelikten sıyrılarak elektrik ışığının, neonun aydınlattığı koridorlarda günümüze ait duyguların, düşüncelerin ortaya çıktığı imgesel alanlara dönüştü. Sergi, kurulduğundan beri klasik müze anlayışını sorgulayan Borusan Contemporary'de *Dijital Mitolojiler* olgusunu gündeme getirirken, Perili Köşk'ün mekânlarına yeni bir bakış getirmeyi hedefliyor ve binanın her katında aynı sanatçılara ait eserlerin bir araya gelmesiyle oluşan bütüncül örgünün odağına yerleşiyor. Bu örgü serginin farklı bölümlerinde ortaya çıkan kişisel yorumları birbirine bağlayan kavramsal bir çerçeve oluşturduğu için önemli. Böylece serginin başlangıç noktasında yer alan Brigitte Kowanz'ın çalışmasıyla sekizinci kattaki Keith Sonnier'ye ait neon yerleştirme izleyicilere kurgulanan görsel ortaklıklar hakkında ipuçları veriyor.

Borusan Contemporary'nin kafeteryasının yer aldığı alanda pek az izleyicinin fark edebileceği Ayşe Erkmen'e ait bir yer heykeli vardır. Varla yok arasında kendisini konumlayan bu çalışmanın çok renkli yapısı serginin farklı katlarında gözlemlenen soyut işlere (Yağız Özgen, Niko Luoma, Sol LeWitt, Markus Linnenbrink başta olmak üzere) gönderme yaparak bir tür referans çizgileri ağı oluşturur. Bu sayede sergideki dijital yaklaşımlara paralel bir koordinatlar sistemi de kendisini belirgin kılar. Renklerin dış dünyaya gönderme yapmadan kendilerine özgü sistemler içinde değişik sanatçılar tarafından yorumlanmaları günümüz sanatının farklı kıtalarda ve coğrafyalarda üretilmiş olmalarına rağmen ortak paydalar altında ele alınabileceklerini ortaya çıkarmaktadır. Bu sayede "hareketli imajlar" ile "duran imajlar" arasında kurulan eşzamanlı diyalog izleyicileri adeta görsel bir labirentin ortasına çeker. *Dijital Mitolojiler* sergisi, altında koruyucu bir ağ olmadan güncel dünyanın farklı soru/n/larına yanıt arayan uluslararası sanatçıların çalışmalarını bir araya getiriyor.

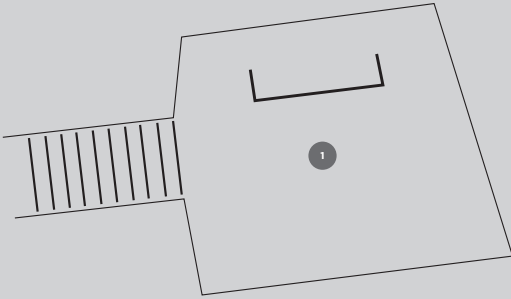
Bringing together selected works from the Borusan Contemporary Art Collection, the *Hyper Digital Forces* exhibition highlights the experimental approaches prevalent in New Media Art that are shaped by different possibilities of artistic production. Since the 2000s, "digital experiences", which are now a part of our daily lives, have opened the doors for many types of research that were not previously available for creative artists. Through its disposition that is oriented towards such research, Borusan Contemporary Art Collection traces the "new visibility" underlined by the production of digital images. The exhibition puts the images brought forward by this understanding of visibility under the magnifying glass through an approach based on comparisons. Neon sculptures, video installations, and manipulated photographs as various examples of New Media Art come together with collages, canvases, and works on paper that are shaped by classical production techniques. This coming together makes the differences between the "moving image" and the "standing image" emerge simultaneously.

Digital techniques as a new form of artistic production, have enabled artists to reconstruct their own mythologies. Mythology, which previously consisted of the

stories of gods and goddesses, became narratives that constitute a part of daily life through democratization. Thus, art was stripped of its surrounding sanctity and sublimity and subsequently turned into imaginary spaces where contemporary emotions and thoughts surfaced in the corridors illuminated by electric light and neon. While bringing the notion of *Hyper Digital Forces* into question at Borusan Contemporary, which has been challenging the classical understanding of the museum since its foundation, the exhibition aims to bring a new perspective to the spaces of the Haunted Mansion, and it is positioned at the center of a holistic pattern formed by the solo presentations of the artists on each floor of the building. This pattern is important since it creates a conceptual framework that connects the personal interpretations that come up in different parts of the exhibition. Thus, Brigitte Kowanz's work at the starting point of the exhibition and Keith Sonnier's neon installation on the eighth floor give the viewers clues about the visual associations that have been formed.

In the area where Borusan Contemporary's cafeteria is located, there is a floor sculpture by Ayşe Erkmen that is hardly noticeable and positions itself between existence and non-existence. The multicolored structure of this work creates a network of reference lines by implying other abstract works (particularly Yağız Özgen, Niko Luoma, Sol LeWitt, and Markus Linnenbrink) observed on different floors of the exhibition. In this way, a system of coordinates parallel to the digital approaches in the exhibition makes itself clear. The interpretation of colors by different artists in their own idiosyncratic systems without referring to the external world reveals that contemporary art can be discussed on a common ground despite being produced in different continents and geographies. Thus, the simultaneous dialog established between "moving images" and "still images" draws the viewers into the midst of a visual labyrinth. The *Hyper Digital Forces* exhibition brings together the works of international artists who seek answers to different problems of the contemporary world without a protective network underneath them.

GİRİŞ KATI ENTRANCE FLOOR



1

Brigitte Kowanz

Spatium

2011

100 x 120 x 100 cm

Neon, akrilik cam, çelik

Borusan Çağdaş Sanat Koleksiyonu

Spatium

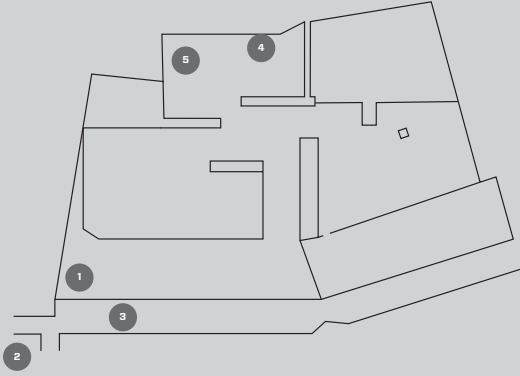
2011

100 x 120 x 100 cm

Neon, acrylic glass, high-grade steel

Borusan Contemporary Art Collection

2. KAT 2nd FLOOR



1

Brigitte Kowanz

1234567890

2012

245 x 210 x 22 cm

Neon, ayna, çelik

Ed. 1/3

Borusan Çağdaş Sanat Koleksiyonu

1234567890

2012

245 x 210 x 22 cm

Neon, mirror, high-grade steel

Ed. 1/3

Borusan Contemporary Art Collection

2

Laurent Bolognini

X-360

Değişken ölçüler

Kinetik kurulum

Borusan Çağdaş Sanat Koleksiyonu

X-360

Dimensions variable

Kinetic installation

Borusan Contemporary Art Collection

3

Ayşe Erkmen

Rengarenk

2009

Değişken ölçüler

Seramik karo, mekâna özgü yerleştirme

Borusan Çağdaş Sanat Koleksiyonu

Colorful

2009

Dimensions variable

Ceramic tiles, site specific installation

Borusan Contemporary Art Collection

4

John Gerrard

Türünün Son Örneği (Martha)

2010

103 x 60 x 30 cm

Simulasyon, özel tasarım ışık kutusu

Ed. 1/4 + 2 AP

Borusan Çağdaş Sanat Koleksiyonu

Endling (Martha)

2010

103 x 60 x 30 cm

Simulation, custom design light box

Ed. 1/4 + 2 AP

Borusan Contemporary Art Collection

5

Erwin Redl

Dolambaçlı

2013

32 x 10 x 6,5 m

Akrilik ve animasyonlu RGB-LED,

8 kat merdiven ile 254 panel

Borusan Çağdaş Sanat Koleksiyonu

Meandering

2013

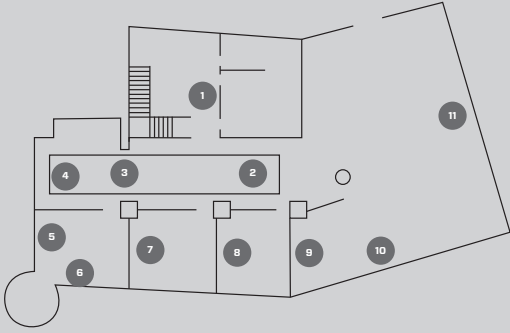
32 x 10 x 6,5 m

254 panel with acrylic and animated RGB-LEDs,

8 floor stairwells

Borusan Contemporary Art Collection

3. KAT 3rd FLOOR



1

Joyce Ho

Sürekli Hafıza

Tek kanallı video

5'00"

Değişken ölçüler

Borusan Çağdaş Sanat Koleksiyonu

Overexposed Memory

Single-channel video

5'00"

Dimensions variable

Borusan Contemporary Art Collection

2

Chul Hyun Ahn

Ayna Çizimi

2022

105 x 105 x 14,5 cm

Tek edisyon

Kontrplak, LED ışıklar, aynalar

Borusan Çağdaş Sanat Koleksiyonu

Mirror Drawing

2022

105 x 105 x 14.5 cm

Unique

Plywood, LED lights, mirrors

Borusan Contemporary Art Collection

3

François Morellet

Neonlar 3D: 60-90-35

2014

180 x 140 cm

Tuval üzerine akrilik, kırmızı neon tüpler

Ed. 1/3

Borusan Çağdaş Sanat Koleksiyonu

Neons 3D: 60-90-35

2014

180 x 140 cm

Acrylic on canvas on board, red neon tubes

Ed. 1/3

Borusan Contemporary Art Collection

4

Jennifer Steinkamp

Papatya Zinciri

2004

Video yerleştirme, bilgisayar, ses yok

1'06"

Ed. 2/3

Borusan Çağdaş Sanat Koleksiyonu

Daisy Chain

2004

Video installation, computer, no sound

1'06"

Ed. 2/3

Borusan Contemporary Art Collection

5

Lisa Nankivil

7039, Jimi Hendrix'in ardından

2008

81,5 x 81,5 cm

Tuval üzerine yağlı boya

Borusan Çağdaş Sanat Koleksiyonu

7039, after Jimi Hendrix

2008

81.5 x 81.5 cm

Oil on canvas

Borusan Contemporary Art Collection

6

Lisa Nankivil

7041, Kuru Buz

2008

81 x 81 cm

Tuval üzerine yağlı boya

Borusan Çağdaş Sanat Koleksiyonu

7041, Dry Ice

2008

81 x 81 cm

Oil on canvas

Borusan Contemporary Art Collection

7

Yağız Özgen

8-bit Renk Paleti Girişleri #2

2012

150 x 150 cm

Tuval üzerine akrilik

Borusan Çağdaş Sanat Koleksiyonu

8-bit Color Palette Entries #2

2012

150 x 150 cm

Acrylic on canvas

Borusan Contemporary Art Collection

8

Yağız Özgen

8-bit Renk Paleti Girişleri #3

2012

150 x 150 cm

Tuval üzerine akrilik

Borusan Çağdaş Sanat Koleksiyonu

8-bit Color Palette Entries #3

2012

150 x 150 cm

Acrylic on canvas

Borusan Contemporary Art Collection

9

Bedri Baykam

İçim Parçalaniyor No: 13

2009

178 x 134 cm

Tuval üzerine karışık teknik

Borusan Çağdaş Sanat Koleksiyonu

I'm Bleeding No: 13

2009

178 x 134 cm

Mixed media on canvas

Borusan Contemporary Art Collection

10

Bedri Baykam

İçim Parçalaniyor No: 14

2009

134 x 180 cm

Tuval üzerine karışık teknik

Borusan Çağdaş Sanat Koleksiyonu

I'm Bleeding No: 14

2009

134 x 180 cm

Mixed media on canvas

Borusan Contemporary Art Collection

11

Shilpa Gupta

Ben Uyurken

2008

Değişken ölçüler

Işık yerleştirilmesi, ampül ve

priz bağlı metal yazılar

Borusan Çağdaş Sanat Koleksiyonu

While I Sleep

2008

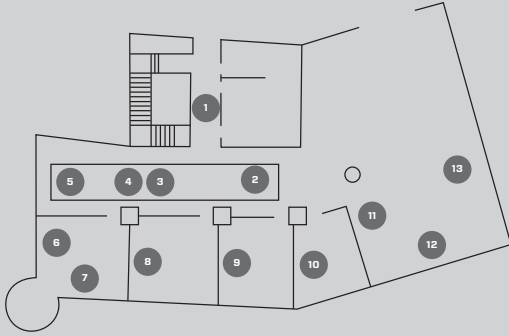
Dimensions variable

Light based installation, metal text with

lights and connectors attached

Borusan Contemporary Art Collection

4. KAT 4th FLOOR



1

Jesse Fleming

Salyangoz ve Jilet

2011

Tek kanallı, sesli video

7'57"

Ed. 5/5

Borusan Çağdaş Sanat Koleksiyonu

The Snail and the Razor

2011

Single channel with sound

7'57"

Ed. 5/5

Borusan Contemporary Art Collection

2

Ellen Kooi

Spaarndam-wolken

2011

85 x 220 cm

Fuji Kristal Arşiv baskı, Diasec, Dibond

Ed. AP 1

Borusan Çağdaş Sanat Koleksiyonu

Spaarndam-wolken

2011

85 x 220 cm

Fuji Crystal Archive print,

Diasec, Dibond

Ed. AP 1

Borusan Contemporary Art Collection

3

Ellen Kooi

Motketel-Sprengen

2022

100 x 124 cm

Fuji Kristal Arşiv baskı, Diasec, Dibond

Borusan Çağdaş Sanat Koleksiyonu

Motketel-Sprengen

2022

100 x 124 cm

Fuji Crystal Archive print, Diasec, Dibond

Borusan Contemporary Art Collection

4

Ellen Kooi

Apeldoorn-leemkuil

2023

120 x 105 cm

Fuji Kristal Arşiv baskı, Diasec, Dibond

Apeldoorn-leemkuil

2023

120 x 105 cm

Fuji Crystal Archive print,

Diasec, Dibond

Borusan Contemporary Art Collection

5

Leo Villareal

Tanecik Alanı (Triptik)

2017

145 x 248 x 11 cm

OLED monitörler, elektrik aksamı ve özel yazılım

Borusan Çağdaş Sanat Koleksiyonu

Particle Field (Tryptych)

2017

145 x 248 x 11 cm

OLED monitors, electrical components and custom software

Borusan Contemporary Art Collection

6

A. Halim Kulaksız

Çorum, Pirinç Tarlası

2002

125 x 125 cm

Lambda C-Print, Fuji Kristal Arşiv baskı,

Pearl kağıt, Diasec

Borusan Çağdaş Sanat Koleksiyonu

Çorum, Pirinç Tarlası

2002

125 x 125 cm

Lambda C-Print, Fuji Crystal Archive,

Pearl paper, Diasec

Borusan Contemporary Art Collection

7

A. Halim Kulaksız

Nice, Binalar

2004

125 x 125 cm

Lambda C-Print, Fuji Kristal Arşiv baskı,

Pearl kağıt, Diasec

Borusan Çağdaş Sanat Koleksiyonu

Nice, Buildings

2004

125 x 125 cm

Lambda C-Print, Fuji Crystal Archive,

Pearl paper, Diasec

Borusan Contemporary Art Collection

8

Ellen Kooi

Leiden-göl

2016

100 x 158 cm

Fuji Kristal Arşiv baskı, Diasec, Dibond

Ed. 4/7

Borusan Çağdaş Sanat Koleksiyonu

Leiden-lake

2016

100 x 158 cm

Fuji Crystal Archive print, Diasec, Dibond

Ed. 4/7

Borusan Contemporary Art Collection

9

Ellen Kooi

Duinmeer-lissen

2012

100 x 179 cm

Fuji Kristal Arşiv baskı, Diasec, Dibond

Borusan Çağdaş Sanat Koleksiyonu

Duinmeer-lissen

2012

100 x 179 cm

Fuji Crystal Archive print,

Diasec, Dibond

Borusan Contemporary Art Collection

10

Ellen Kooi

Schoten-Nilüferler

2014

110 x 163 cm

Fuji Kristal Arşiv baskı,

Diasec, Dibond

Borusan Çağdaş Sanat Koleksiyonu

Schoten-Waterlelies

2014

110 x 163 cm

Fuji Crystal Archive print,

Diasec, Dibond

Borusan Contemporary Art Collection

11

Niko Luoma

Spira #1

2010

170 x 140 cm

Diasec üzerine kromojenik baskı

Ed. 3/5

Borusan Çağdaş Sanat Koleksiyon

Spira #1

2010

170 x 140 cm

C-print on Diasec

Ed. 3/5

Borusan Contemporary Art Collection

12

Niko Luoma

Symmetrium 2

2009

170 x 140 cm

Kromojenik baskı, Diasec

Ed. 1 AP/5

Borusan Çağdaş Sanat Koleksiyon

Symmetrium 2

2009

170 x 140 cm

C-print, Diasec-mounted

Ed. 1 AP/5

Borusan Contemporary Art Collection

13

Niko Luoma

Bir Kürenin Projeksiyonu I

2014

183 x 897 cm

Arşivsel pigment baskı, Diasec, 6 panel

Ed. 1/3 + 2 AP

Borusan Çağdaş Sanat Koleksiyon

Projection of a Sphere I

2014

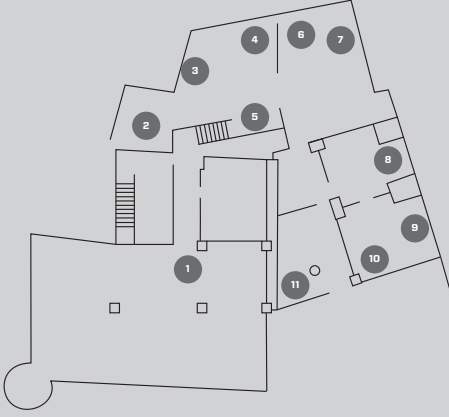
183 x 897 cm

Archival pigment print , Diasec, 6 panels

Ed. 1/3 + 2 AP

Borusan Contemporary Art Collection

ASMA KAT MEZZANINE FLOOR



1

Lars Arrhenius

Habitat

2006

Tek kanallı sesli animasyon

Ed. 5/5

Borusan Çağdaş Sanat Koleksiyonu

Habitat

2006

Single-channel animation with sound

Ed. 5/5

Borusan Contemporary Art Collection

2

Michael Kenna

Hashikui Kayaları, Etüt 1, Kushimoto,

Honshu, Japonya

2002

53,5 x 43,5 cm

Gümüş baskı

Ed. 29/45

Borusan Çağdaş Sanat Koleksiyonu

Hashikui Rocks, Study 1, Kushimoto,

Honshu, Japan

2002

53.5 x 43.5 cm

Photography silver print

Ed. 29/45

Borusan Contemporary Art Collection

3

Michael Kenna

Huangshan Dağları, Etüt 42, Anhui, Çin

2010

54 x 43,5 cm

Gümüş baskı

Ed. 14/45

Borusan Çağdaş Sanat Koleksiyonu

Huangshan Mountains, Study 42, Anhui, China

2010

54 x 43.5 cm

Silver print

Ed. 14/45

Borusan Contemporary Art Collection

4

Michael Kenna

Yedi Ağaç, Castello di Canossa, İtalya

2007

53,5 x 43,5 cm

Gümüş baskı

Ed. 12/45

Borusan Çağdaş Sanat Koleksiyonu

Seven Trees, Castello di Canossa, Italy

2007

53.5 x 43.5 cm

Silver print

Ed. 12/45

Borusan Contemporary Art Collection

5

Michael Kenna

Su Yosunu Tarlaları, Etüt 3, Xiapu, Çin

2010

53,5 x 43,5 cm

Gümüş Baskı

Ed. 10/45

Borusan Çağdaş Sanat Koleksiyonu

Seaweed Farms, Study 3, Xiapu, China

2010

53.5 x 43.5 cm

Silver print

Ed. 10/45

Borusan Contemporary Art Collection

6

Michael Kenna

Sabah Ayazı, Onuma Gölü, Hokkaido, Japonya

2006

53,5 x 43,5 cm

Gümüş baskı

Ed. 40/45

Borusan Çağdaş Sanat Koleksiyonu

Frosty Morning, Onuma Lake, Hokkaido, Japan

2006

53.5 x 43.5 cm

Silver print

Ed. 40/45

Borusan Contemporary Art Collection

7

Michael Kenna

Taushubetsu Köprüsü, Nukabira, Hokkaido, Japonya
2008
53,5 x 43,5 cm
Gümüş baskı
Ed. 24/45
Borusan Çağdaş Sanat Koleksiyonu
Taushubetsu Bridge, Nukabira, Hokkaido, Japan
2008
53.5 x 43.5 cm
Silver print
Ed. 24/45
Borusan Contemporary Art Collection

8

Michael Kenna

Yaprak Koridoru, Guastalla, Emilia Romagna
2006
53,5 x 43,5 cm
Gümüş baskı
Ed. 40/45
Borusan Çağdaş Sanat Koleksiyonu
Corridor of Leaves, Guastalla, Emilia Romagna
2006
53.5 x 43.5 cm
Silver print
Ed. 40/45
Borusan Contemporary Art Collection

9

David Drebin

Ertesi Sabah
2010
82 x 101 cm
Dijital kromojenik baskı
Ed. 2/15
Borusan Çağdaş Sanat Koleksiyonu
The Morning After
2010
82 x 101 cm
Digital C-print
Ed. 2/15
Borusan Contemporary Art Collection

10

David Drebin

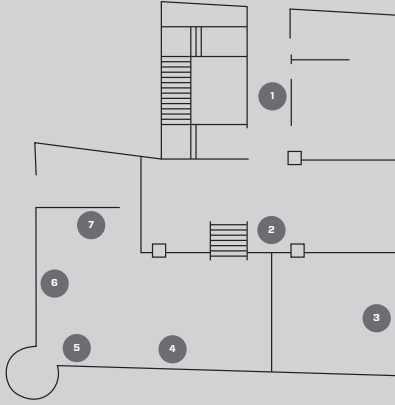
Hong Kong'da Topuklu Ayakkabılar
2010
56 x 77 cm
Dijital kromojenik baskı
Ed. 1/15
Borusan Çağdaş Sanat Koleksiyonu
Heels in Hong Kong
2010
56 x 77 cm
Digital C-print
Ed. 1/15
Borusan Contemporary Art Collection

11

François Morellet

Yansımadan Sonra No: 13
2005
240 x 240 cm
Neon
Tek edisyon
Borusan Çağdaş Sanat Koleksiyonu
Après Réflexion No: 13
2005
240 x 240 cm
Neon
Unique
Borusan Contemporary Art Collection

5. KAT 5th FLOOR



1

Roman Signer

56 Küçük Helikopter

2008

HD video

6'6"

Ed. 3/10 + 3 AP

Borusan Çağdaş Sanat Koleksiyonu

56 Kleine Helikopter

2008

HD video

6'6"

Ed. 3/10 + 3 AP

Borusan Contemporary Art Collection

3

Hans Kotter

Renk Kodu

2010

200 x 13 x 13 cm

Paslanmaz çelik kutusu içinde lazer kesim slayt ve LED

Borusan Çağdaş Sanat Koleksiyonu

Colour Code

2010

200 x 13 x 13 cm

Laserchrome slide with LED in a stainless steel light box

Borusan Contemporary Art Collection

2

Iván Navarro

Exodo

2009

122 x 122 x 86 cm

Neon, kontrplak, ayna, elektrik

Ed. 3/3 + 1 AP

Borusan Çağdaş Sanat Koleksiyonu

Exodo

2009

122 x 122 x 86 cm

Neon, plywood, mirror, electric energy

Ed. 3/3 + 1 AP

Borusan Contemporary Art Collection

4

Markus Linnenbrink

ŞUANDANİTİBARENİŞLERİBİRZDAHACİDDİYEALMAK

2007

204 x 204 cm

Ahşap üzeri epoksi reçine ve pigment boyama

Borusan Çağdaş Sanat Koleksiyonu

TAKINGTHINGSABITMORESERIOUSFROMNOWON

2007

204 x 204 cm

Epoxy resin and pigment on wood

Borusan Contemporary Art Collection

5

Markus Linnenbrink

BÜTÜNLÜĞÜOLMAYANBİRBİTKİ

2020

91 x 91 cm

Ahşap üzerine epoksi reçine

Borusan Çağdaş Sanat Koleksiyonu

APLANTHATSLACKSCOHERENCE

2020

91 x 91 cm

Epoxy resin on wood

Borusan Contemporary Art Collection

6

Markus Linnenbrink

SEKSENYILLIKSIÇRAMA

2022

122 x 122 cm

Ahşap üzerine epoksi reçine

Borusan Çağdaş Sanat Koleksiyonu

EIGHTYEARREBOUND

2022

122 x 122 cm

Epoxy resin on wood

Borusan Contemporary Art Collection

7

Erdal İnci

İstiklal Caddesi

2013

Tek kanallı video, sonsuz döngü

5'02"

Ed. 2/5 +1

Borusan Çağdaş Sanat Koleksiyonu

İstiklal Avenue

2013

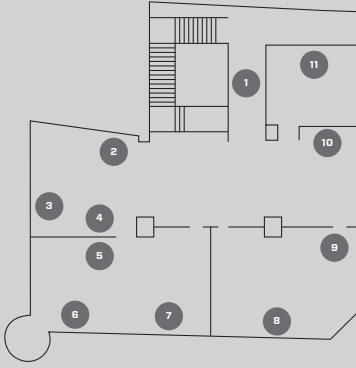
Single channel video, loop

5'02"

Ed. 2/5 +1

Borusan Contemporary Art Collection

6. KAT 6th FLOOR



1

Chris Doyle

Kayıp_Nesil

2011

Tek kanallı video projeksiyon

Ses tasarımı: Joe Arcidiacono

6'28"

Ed. 4/5 + 2 AP

Borusan Çağdaş Sanat Koleksiyonu

Waste_Generation

2011

Single-channel video projection

Sound design by Joe Arcidiacono

6'28"

Ed. 4/5 + 2 AP

Borusan Contemporary Art Collection

2

Kemal Önsoy

İsimsiz

125 x 149 cm

Tuval üzerine karışık teknik

Borusan Çağdaş Sanat Koleksiyonu

Untitled

125 x 149 cm

Mixed technique on canvas

Borusan Contemporary Art Collection

3

Kemal Önsoy

İsimsiz

2003

81 x 99 cm

Tuval üzerine karışık teknik

Borusan Çağdaş Sanat Koleksiyonu

Untitled

2003

81 x 99 cm

Mixed technique on canvas

Borusan Contemporary Art Collection

4

Kemal Önsoy

İsimsiz

2001

200 x 100 cm

Tuval üzerine karışık teknik

Borusan Çağdaş Sanat Koleksiyonu

Untitled

2001

200 x 100 cm

Mixed technique on canvas

Borusan Contemporary Art Collection

5

Peter Zimmermann

İsimsiz

2006

160 x 300 cm

Tuval üzerine epoksi kaplama

Borusan Çağdaş Sanat Koleksiyonu

Untitled

2006

160 x 300 cm

Epoxy on canvas

Borusan Contemporary Art Collection

6

İlgin Seymen

Bilinmeyen Kıta 1406

2009

85,5 x 123 cm

Kağıt üzerine kolaj, tek edisyon

Borusan Çağdaş Sanat Koleksiyonu

Terra Incognita 1406

2009

85.5 x 123 cm

Collage on paper, unique

Borusan Contemporary Art Collection

7

Herbert Brandl

İsimsiz

2008

218 x 170 cm

Tuval üzerine yağlı boya

Borusan Çağdaş Sanat Koleksiyonu

Untitled

2008

218 x 170 cm

Oil on canvas

Borusan Contemporary Art Collection

8

Ricardo van Steen

Mamangú 2

2014

Tek kanallı video

5'19"

Ed. 1/5

Borusan Çağdaş Sanat Koleksiyonu

Mamangú 2

2014

Single-channel video

5'19"

Ed. 1/5

Borusan Contemporary Art Collection

9

Markus Linnenbrink

WHOITHATALWAYSWRONG

2022

152 x 122 cm

Ahşap üzerine epoksi reçine

Borusan Çağdaş Sanat Koleksiyonu

WHOITHATALWAYSWRONG

2022

152 x 122 cm

Epoxy resin on wood

Borusan Contemporary Art Collection

10

Sol LeWitt

Bozuk Küpler, E

2001

115,5 x 92 cm

Linolyum baskı

Ed. 20/5

Borusan Çağdaş Sanat Koleksiyonu

Distorted Cubes, E

2001

115.5 x 92 cm

Linocut print

Ed. 20/5

Borusan Contemporary Art Collection

11

Sol LeWitt

Lincoln Center Baskı

1999

113 x 93 x 4 cm

Serigrafi

Ed. 108 + 18 AP

Borusan Çağdaş Sanat Koleksiyonu

Lincoln Center Print

1999

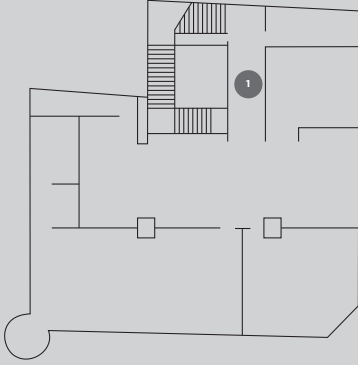
113 x 93 x 4 cm

Screenprint

Ed. 108 + 18 AP

Borusan Contemporary Art Collection

7. KAT 7th FLOOR



1

Claudia Hart

Rüya

2009

HD film, bilgisayar

Müzik: Edmund Campion

7'00"

Ed. 1/6 + 1 AP

Borusan Çağdaş Sanat Koleksiyonu

Dream

2009

HD movie, computer

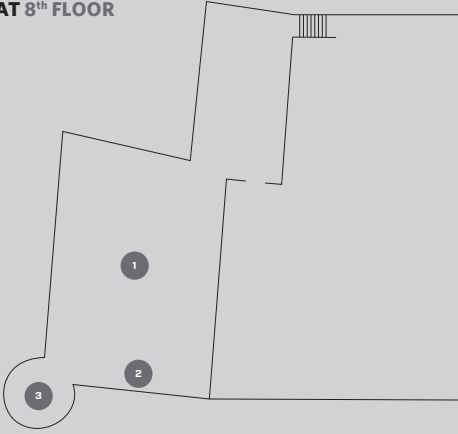
Music by Edmund Campion

7'00"

Ed. 1/6 + 1 AP

Borusan Contemporary Art Collection

8. KAT 8th FLOOR



1

Keith Sonnier

Balo Salonu Avizesi Yerleřtirmesi

2007

600 x 100 x 100 cm

Argon ve neonlu cam tüpler

Borusan Çaędař Sanat Koleksiyonu

Ballroom Chandelier Installation

2007

600 x 100 x 100 cm

Glass tubes with argon and neon

Borusan Contemporary Art Collection

2

Jerry Zeniuk

İstanbul Duvar Resmi

2007

240 x 1500 cm

Duvar üzerine akrilik

Borusan Çaędař Sanat Koleksiyonu

Istanbul Wall Painting

2007

240 x 1500 cm

Acrylic on wall

Borusan Contemporary Art Collection

3

Jamie Salmon

Asım Kocabıyık

2017

104 x 112 x 71 cm

Silikon, akrilik, reçine, metal, ahřap,

pigment, kumař, saę

Borusan Çaędař Sanat Koleksiyonu

Asım Kocabıyık

2017

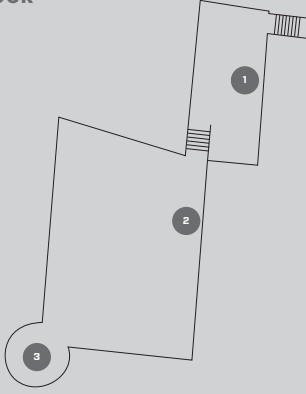
104 x 112 x 71 cm

Silicone, acrylic, resin, metal, wood,

pigment, fabric, hair

Borusan Contemporary Art Collection

9. KAT 9th FLOOR



1

Beat Zoderer

Patchball No: 3

2009

150 cm çap

Alüminyum üzerine akrilik

Borusan Çağdaş Sanat Koleksiyonu

Patchball No: 3

2009

150 cm diameter

Acrylic on aluminum

Borusan Contemporary Art Collection

3

Ekrem Yalçındağ

Evinde Hisset II

2021

650 x 300 cm

Duvar üzerine akrilik

Borusan Çağdaş Sanat Koleksiyonu

Feels Like Home II

2021

650 x 300 cm

Acrylic on wall

Borusan Contemporary Art Collection

2

Andrew Rogers

Çözülen

2007

300 x 100 x 100 cm

Bronz, altın

Borusan Çağdaş Sanat Koleksiyonu

Unfolding

2007

300 x 100 x 100 cm

Bronze, gold

Borusan Contemporary Art Collection

Değerli katkıları için teşekkür ederiz
With special thanks to

 **BORUSAN
HOLDİNG**

 **BORUSAN**



 **BORUSAN
MANNESMANN**

 **BORUSAN
YATIRIM**

 **BORUSAN
SİGORTA**
